

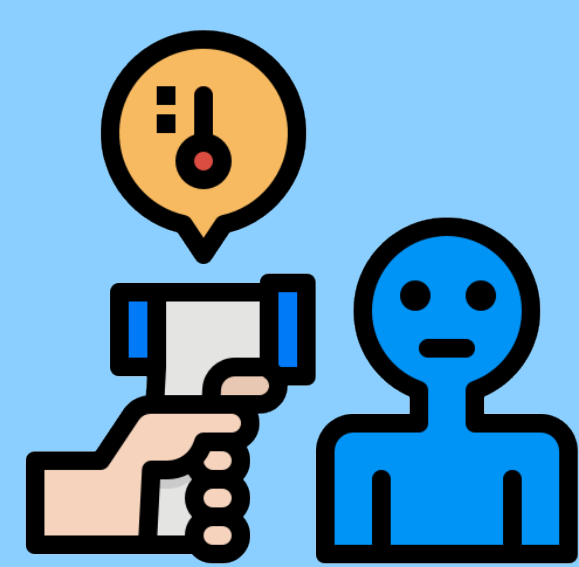
國立陽明大學109學年度個人申請 第二階段指定項目甄試

考生及陪考人員請遵守本校防疫措施!

考生



填寫風險調查表



測量體溫，發燒者
安排至隔離試場。
(本校西安街宿舍)



風險調查表
請掃描QRCORD

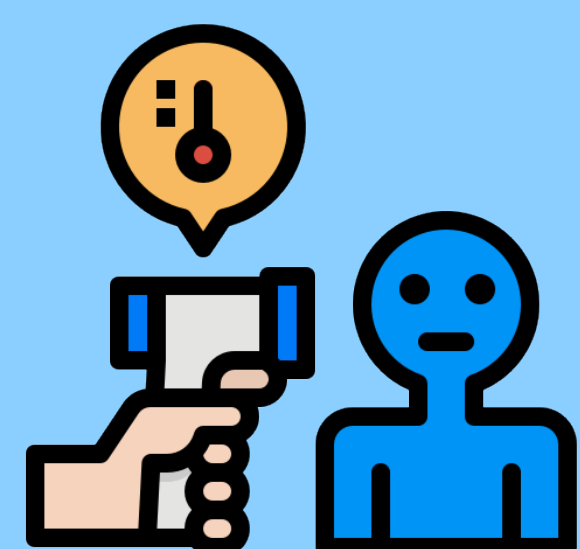
陪考人員



以一人為限



出示證件並填寫
風險調查表



量測體溫，發燒者
請離開本校校園。



不得隨考生進入試場，
報到時亦同。

考生及陪考者均應自備口罩並全程配戴

結束後請立即離開校園



※基於防疫考量，本校僅璞玉組及護理學系設有陪考人員休息區
，其餘學系陪考者請勿隨考生進入考場大樓。

